

A NUCLEI, INSEDIAMENTI E VIABILITA' ORIGINARI

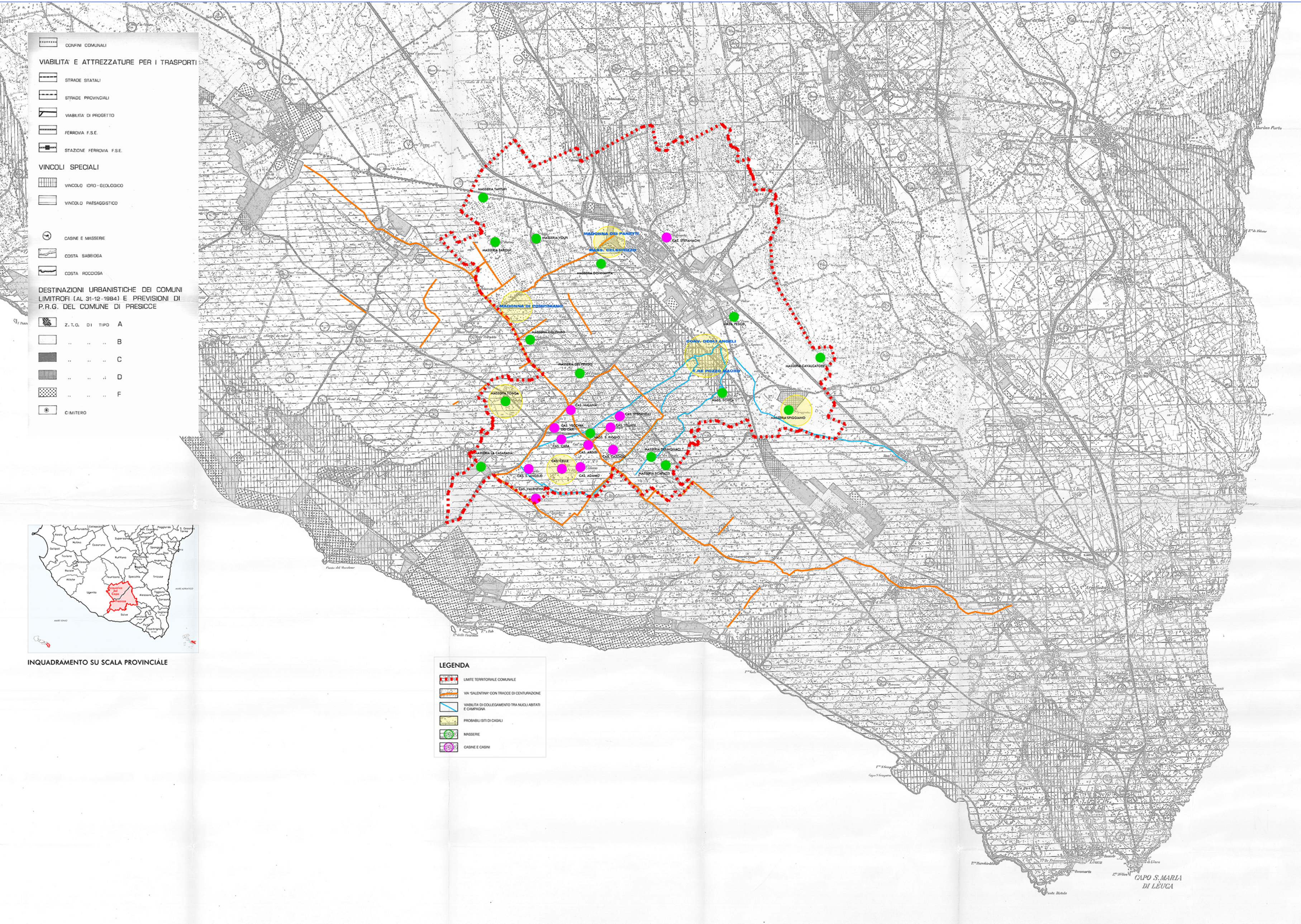
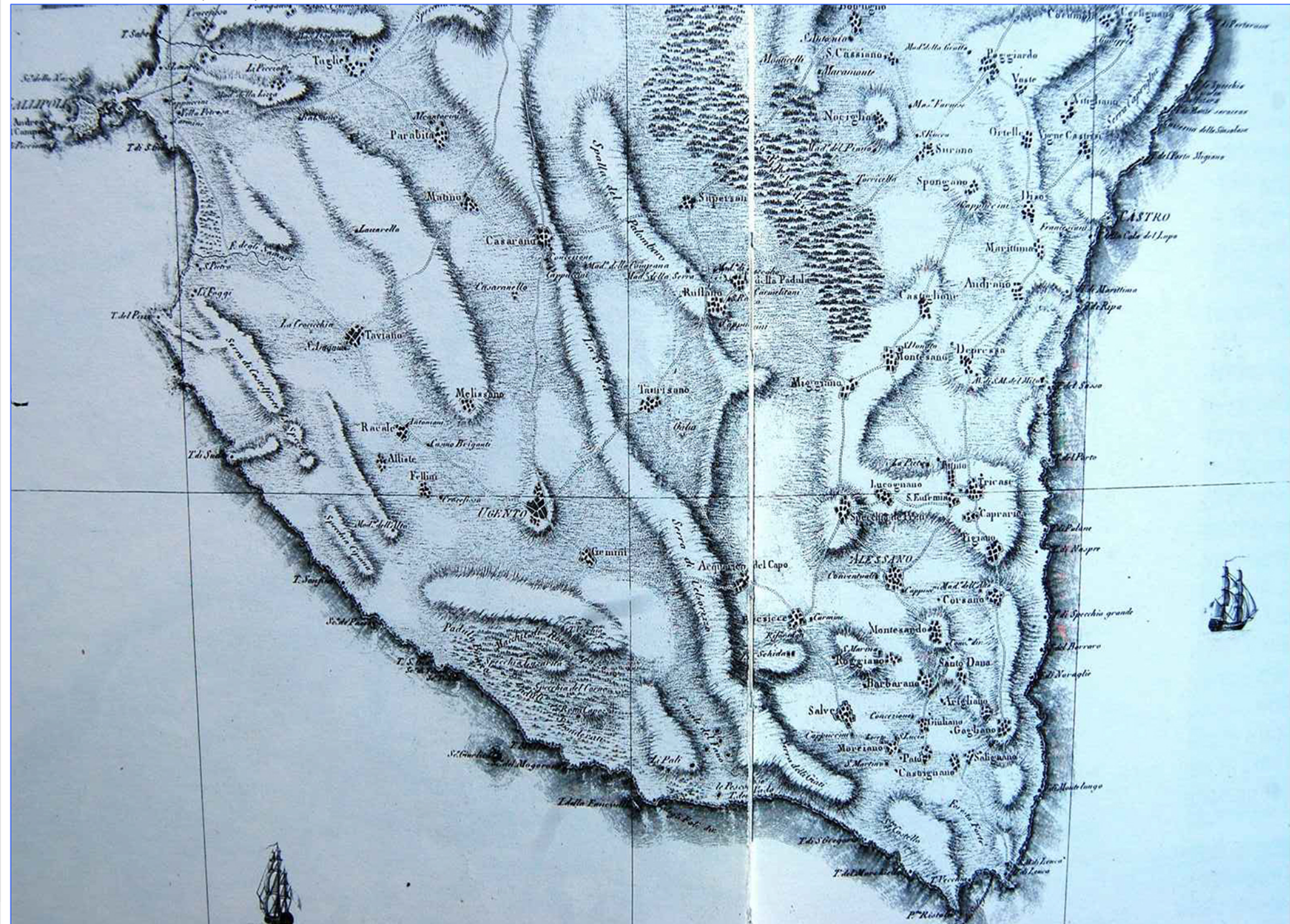
DOCUMENTO PROGRAMMATICO PRELIMINARE
maggio 2018
PAESAGGI STORICI URBANI E RURALI
Analisi storico-evolutiva del paesaggio urbano e rurale e degli insediamenti urbani e rurali.
a cura di:
Giuseppe Bortone e Corrado Cazzato - architetti e prof. Antonio Costantini

arch. Salvatore Mininanni (progettista incaricato)
arch. Salvatore Mininanni
con i pianif. terr. Giovanna Quaranta, arch. Carmen Pia Scantini
Studio 018 Paola Viganò (consulenza scientifica)
prof. arch. Paola Viganò, Tommaso Pietropoli
Ambiter s.r.l. (consulenza ambientale)



TAVOLA TOPOGRAFICA 1857

DALL'ATLANTE DEL RIZZI ZANNONI (FINE '700)



CAPO S. MARIA DI LEUCA